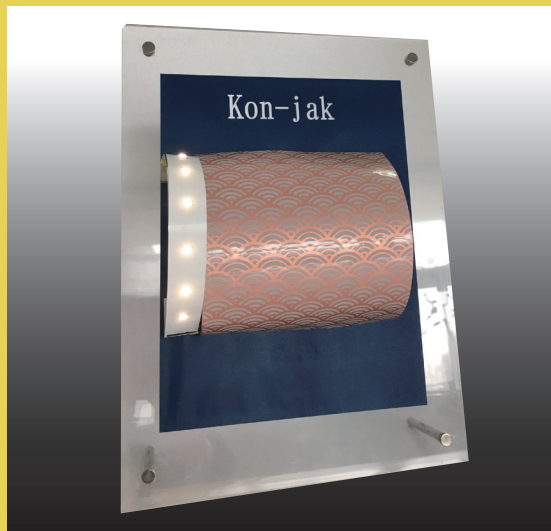


NEW

伝える基板

# Kon-jak

こんじゃく



熱を伝える

熱伝導率 3W/mK で裏面に熱を伝導



曲げれる

R2.5 で曲がるフレキシブル基板



ピタッと貼れる

基板と放熱部が容易に貼れる構造

まだまだあります。

## シライの SPET シリーズ

SPET-Color



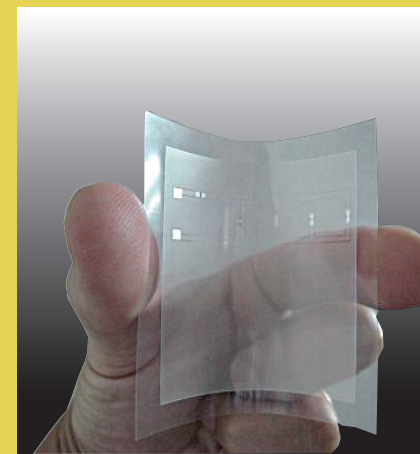
Point

- 自由に絵を描くことができるフレキシブル基板
- 導体に銅箔採用で低抵抗導体を実現
- 180°Cの低温はんだ実装に対応

SPET-α

Point

- 透明度が90%と高いフレキシブル基板
- 導体に銅箔採用で低抵抗導体を実現
- 180°Cの低温はんだ実装に対応



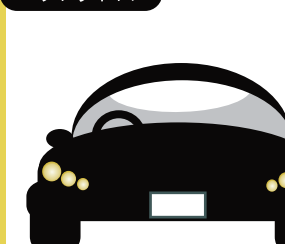
### こんな場面で Kon-jak は活躍します

スポット照明に



多くの熱を放つ  
スポット照明にも

ヘッドライトに



曲面にもピタッと貼れる  
のでヘッドライトの  
デザインも多様に

知って得するっ

シライのトリビア



Kon-jak とは、「こんにやく」の英名 (Konjak) です。  
熱を伝えやすく、くによくにや曲がる。  
こんにやくのような基板、それが Kon-jak の名前の由来なのです。

知って得するっ

シライのトリビア



SPET シリーズの基材となる、シライオリジナルの透明フレキシブル基材「MS-RESIN」  
RESIN は樹脂だけど、MS って？  
そう、「めっちゃ (M) シライの (S) 樹脂」なのです。